

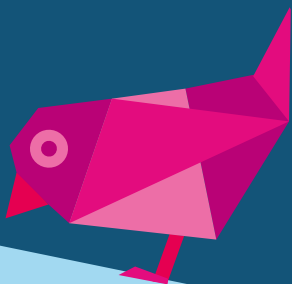


Arbeit.
Inklusiv

Arbeit finden, die zu Ihnen passt!

Der Einstieg über Praktika

Ein Projekt im Rahmen des
IFD Hamburg
www.inklusive-arbeit-hh.de

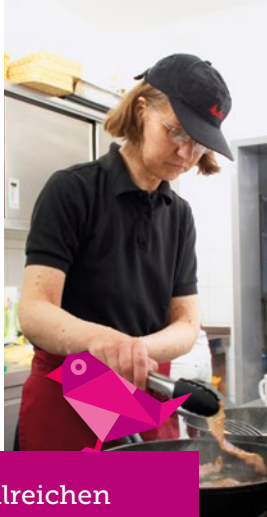


*Das Projekt „Arbeit.Inklusiv“ wird von der Europäischen Union und von der
Freien und Hansestadt Hamburg (FHH) finanziert.*



Kofinanziert von der
EUROPÄISCHEN UNION





»Wir bieten Praktika in zahlreichen Betrieben & vielfältigen Branchen«

Das Angebot umfasst:

Vorbereitung auf das Praktikum

- *Beratungsgespräche*
- *Erstellung von Bewerbungsunterlagen*
- *Unterstützung bei der Suche nach einem Praktikumsplatz*
- *Begleitung zu Vorstellungsgesprächen*
- *Workshops*

Begleitung im Praktikum

- *Betriebe kennen lernen, die Sie interessieren*
- *Unterstützung im Praktikum nach Bedarf*
- *regelmäßig gemeinsame Gespräche mit den Anleiter/innen im Betrieb*
- *Möglichkeit zum Erfahrungsaustausch mit anderen Teilnehmenden*

Weiterführende Unterstützung

- *Individuelle Begleitung bei einer Übernahme im Betrieb*
- *oder gemeinsame Suche nach alternativen Beschäftigungsmöglichkeiten*

Individuelle Perspektiven entwickeln und umsetzen

Das Projekt Arbeit.Inklusiv unterstützt Sie dabei, sich durch Praktika beruflich zu orientieren und Ihren individuellen Weg in Arbeit zu finden. Dieser Weg kann, je nach Ihrer persönlichen Situation, unterschiedlich gestaltet werden. Die einzelnen Schritte stimmen wir gemeinsam ab.

Wer kann teilnehmen?

Arbeit.Inklusiv unterstützt Menschen mit einer Behinderung, die:

- ihre Belastbarkeit erproben wollen,
- eine berufliche Neuorientierung suchen,
- eine neue Chance brauchen,
- endlich wieder arbeiten wollen

Voraussetzungen sind:

- Sie sind arbeitsuchend,
- Sie beziehen Arbeitslosengeld I oder II,
- Sie haben Ihren Wohnsitz in Hamburg.

Wir beraten Sie gern, ob Arbeit.Inklusiv für Sie ein geeignetes Angebot sein kann. In Abstimmung mit dem zuständigen Jobcenter bzw. der Agentur für Arbeit wird über die Teilnahme entschieden.

Weitere Infos und Kontakt:
Tel.: **040/389045-321** oder

www.inklusive-arbeit-hh.de





Weitere Infos und Kontakt:

Alle wichtigen Informationen zu Arbeit.Inklusiv und zu unserem Angebot finden Sie unter:

www.inklusive-arbeit-hh.de

Gern informiert und berät Sie unser Team auch persönlich.

Ihre Ansprechpersonen:

Anna Taula
ARINET GmbH
Schauenburgerstraße 6
20095 Hamburg
Tel. 040 / 38 90 45-321
E-Mail: anna.taula@arinet-hamburg.de

Imke Ruch
Hamburger Arbeitsassistenz gGmbH
Schulterblatt 36
20357 Hamburg
Tel. 040 / 43 13 39-0
E-Mail: ruch@hamburger-arbeitsassistenz.de